

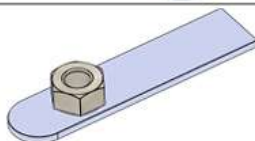
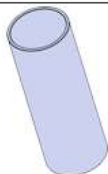
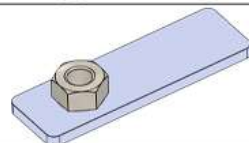
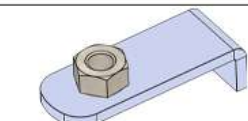
Инструкция по установке защиты

1. Снять штатный пластиковый пыльник.
2. Установить крепёжные планки **1** поверх сквозных отверстий балки радиатора.
3. Установить через отверстия в подрамнике автомобиля крепёжные планки **2**.
4. Переднюю часть защиты завести под пластиковую юбку бампера и прикрепить двумя болтами M10x40 к установленным ранее крепёжным планкам **1**, а основание прикрепить болтами M10x30(35) к установленным ранее крепёжным планкам **2**.
5. Дополнительно прикрепить защиту болтами M6x30 через шайбы 6 и 8 к штатным точкам автомобиля.
6. При помощи болтов M8x80, втулок **3** и крепёжных планок **4** прикрепить к защите боковые пластиковые арки.
7. Все точки крепления затянуть.

Комплектующие

Кол-во

1	Болт M6x30	3 шт.
2	Болт M8x80	2 шт.
3	Болт M10x30(35)	2 шт.
4	Болт M10x40	2 шт.
5	Шайба 6 (увеличенная)	3 шт.
6	Шайба 8 (увеличенная)	5 шт.
7	Шайба 10 (простая)	2 шт.
8	Шайба 10 (увеличенная)	2 шт.
9	Крепёжная планка 1	2 шт.
10	Крепёжная планка 2	2 шт.
11	Втулка 3	2 шт.
12	Крепёжная планка 4	2 шт.

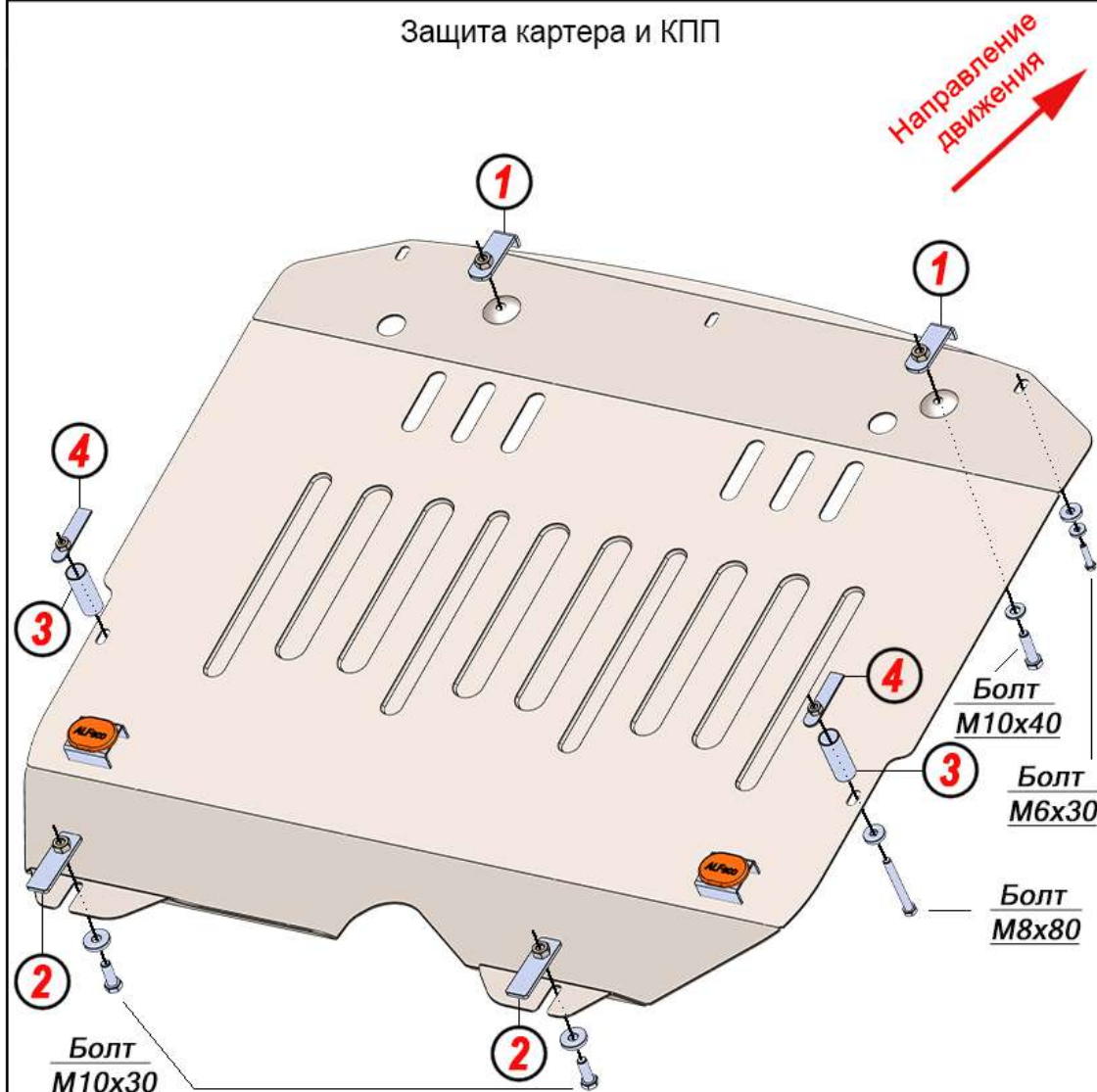


Произвести смазку крепёжных болтов маслом или другой консервационной жидкостью

Дополнительная информация на официальном сайте: www.alfeco.ru

ALF4201st
Alfa Romeo 156 Год выпуска: 1997-2005 V - 2,4 JTD; 2,0 TS

Защита картера и КПП



Вес защиты: 13,4 кг
 Вес комплектации: 0,6 кг
 Размер защиты: 990x980x100
 Момент затяжки: M6 - 6,6 Н*м
 Момент затяжки: M8 - 15,7 Н*м
 Момент затяжки: M10 - 32 Н*м



ALFECO
АВТОКОМПОНЕНТЫ ИЗ СТАЛИ И АЛЮМИНИЯ