

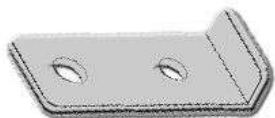
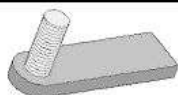
# Инструкция по установке защиты

1. Установить крепёжные проушины **1** прикрепив под штатные болты в раме в районе рычагов.
2. В отверстия в раме вставить закладные планки и прикрепить к ним кронштейны **2** при помощи гайки M10.
3. Защиту прикрепить к установленным ранее крепёжным элементам болтами M10X20.
4. Все точки крепления затянуть.

## Комплектующие

## Кол-во

Болт M10x20	4 шт.
Гайка M10	2 шт.
Шайба 10	6 шт.
Закладная планка	2 шт.
Крепёжная проушина <b>1</b>	2 шт.
Крепёжный кронштейн <b>2</b>	2 шт.

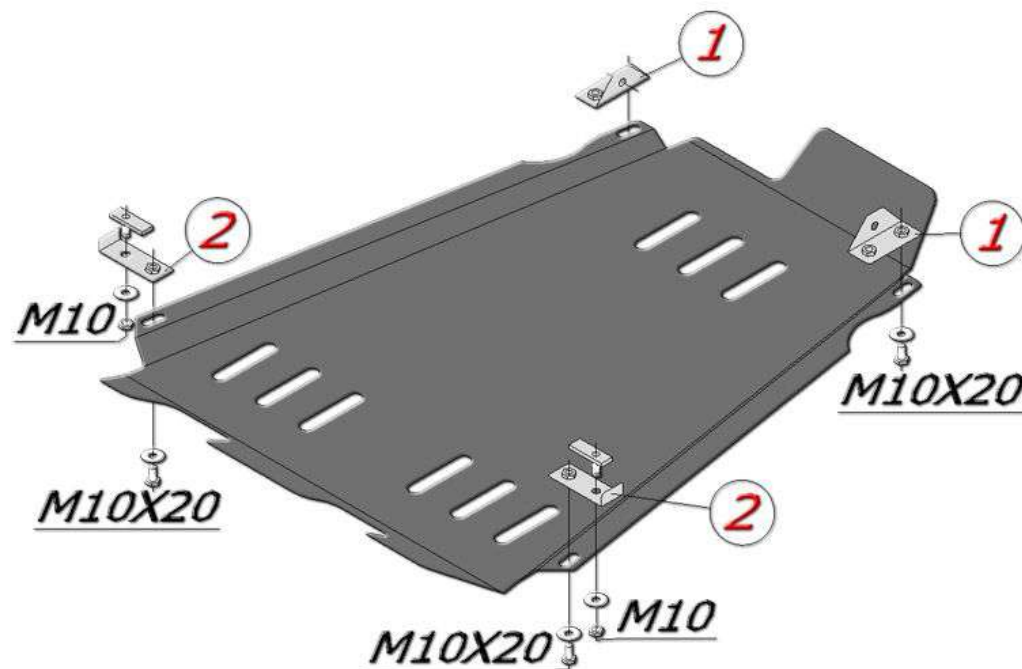


# ALF2307st

Suzuki Jimny

Год выпуска: 1998-2019

Объём двигателя: 1.3



Вес защиты: **10.6 кг**

Вес комплектации: **0.8 кг**

Размер защиты: **1020x830x100**

Момент затяжки: M10 - 32 Нм



# ALFECO®

АВТОКОМПОНЕНТЫ ИЗ СТАЛИ И АЛЮМИНИЯ

Произвести смазку крепёжных болтов маслом или другой консервационной жидкостью

Дополнительная информация на официальном сайте: [www.alfeco.ru](http://www.alfeco.ru)