

Инструкция по установке защиты

1. Снять штатную защиту редуктора.
2. Установить крепёжный кронштейн **1** под штатный болт.
3. Заложить крепёжные планки **2** и **3** в отверстие рамы автомобиля и наживить в них болты M10x25 и M8x30.
4. Установить кронштейн **4** с помощью болта M8x30 к ранее установленной планке **3**.
5. Установить часть **B**, надев её заднюю часть на ранее установленные болты M10x25, переднюю часть закрепить болтами M10x40x1.25 втулки **5**.
6. Установить часть **A**, надев пропилы на болты M10x40, переднюю часть закрепить болтами M10x25x1.25.
7. Установить часть **C** на ранее наживленные болты M10x25 и закрепить к кронштейну **1** болтом M8x20.
8. Установить часть **D** под **B** и **C** и закрепить крепёжный кронштейн **4** болтами M8x20.
9. Все точки крепления затянуть.

ALF5511st

Naval H5 Pro

Год выпуска: 2023-

V - 2,0D 8AT 4WD

GW Poer KingKong

Год выпуска: 2021-

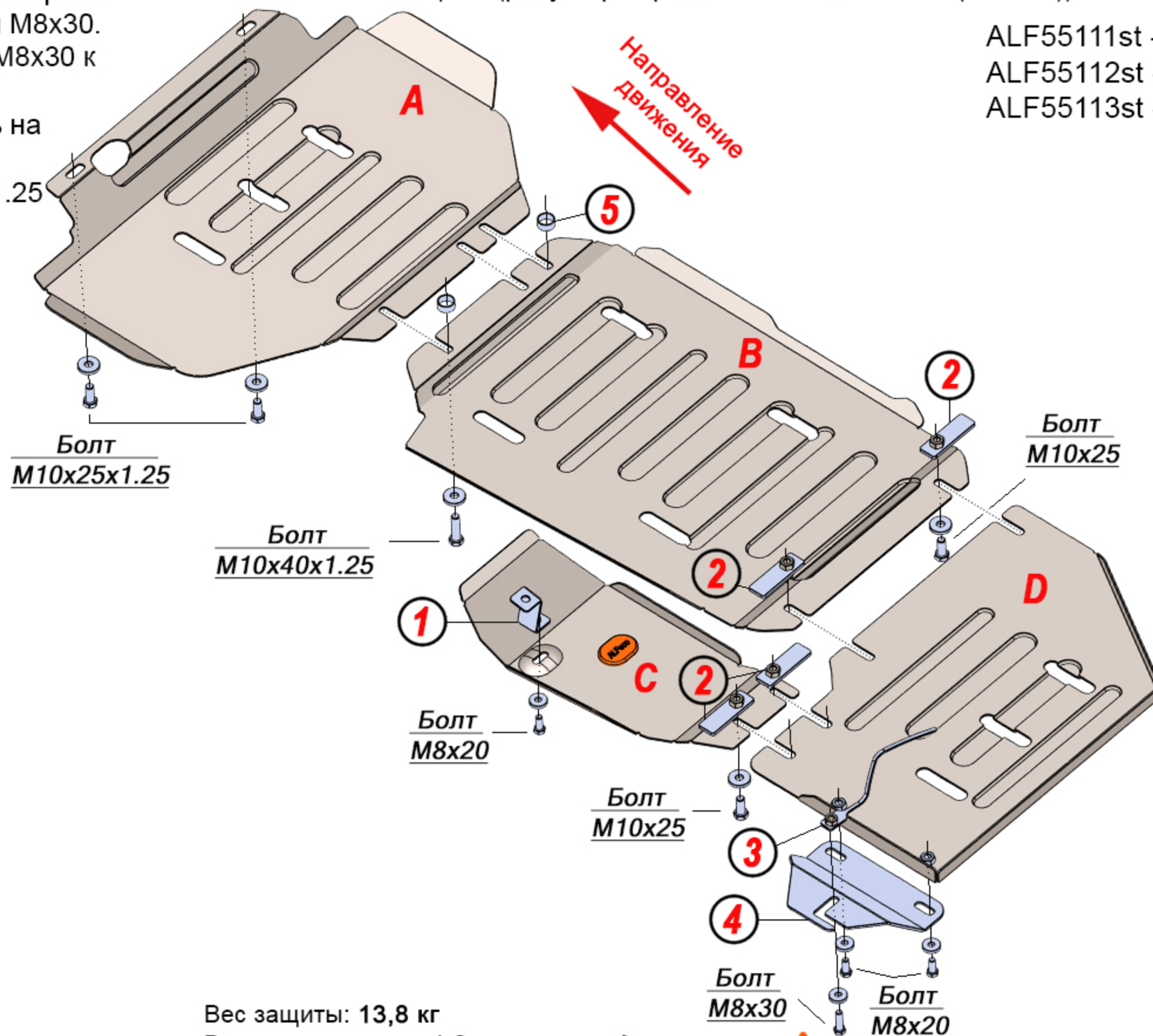
V - all

Комплект защиты (редуктор переднего моста, кпп и РК (4 части))

ALF55111st - **A**

ALF55112st - **B, C**

ALF55113st - **D**



Вес защиты: 13,8 кг

Вес комплектации: 1,9 кг

Размер защиты: 700x500x120

Момент затяжки: M8 - 15,7 Н*м

Момент затяжки: M10 - 32 Н*м

Произвести смазку крепёжных болтов маслом или другой консервационной жидкостью

Дополнительная информация на официальном сайте: www.alfeco.ru



ALFECO®

АВТОКОМПОНЕНТЫ ИЗ СТАЛИ И АЛЮМИНИЯ

Конструкторский отдел в праве изменять внешний вид, набор комплектующих, способ установки без уведомления потребителя.

ALF5511st

HaVal H5 Pro

Год выпуска: 2023-

V - 2,0D 8AT 4WD

GW Poer KingKong

Год выпуска: 2021-

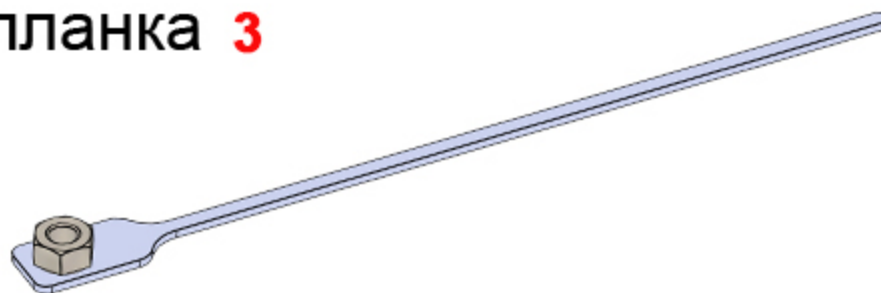
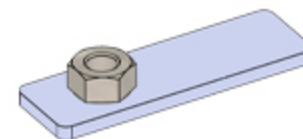
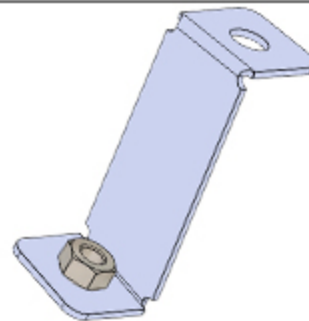
V - all

Комплект защиты (редуктор переднего моста, кпп и РК (4 части))

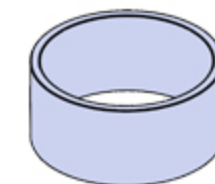
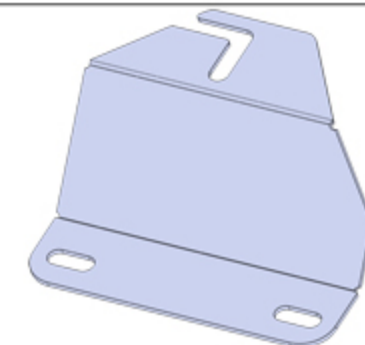
Комплектующие

Кол-во

1	Болт M8x20	3 шт.
2	Болт M8x30	1 шт.
3	Болт M10x25	4 шт.
4	Болт M10x25x1.25	2 шт.
5	Болт M10x40x1.25	2 шт.
6	Шайба M8 (увеличенная)	4 шт.
7	Шайба M10 (увеличенная)	8 шт.
8	Крепёжный кронштейн 1	1 шт.
9	Крепёжная планка 2	4 шт.
10	Крепёжная планка 3	1 шт.



11	Крепёжный кронштейн 4	1 шт.
12	Втулка 5	1 шт.



ALFECO[®]

АВТОКОМПОНЕНТЫ ИЗ СТАЛИ И АЛЮМИНИЯ

Конструкторский отдел в праве изменять внешний вид, набор комплектующих, способ установки без уведомления потребителя.