

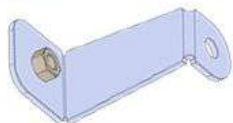
Инструкция по установке защиты

1. Заложить крепёжные планки **1** в отверстия подрамника автомобиля.
2. Закрепить крепёжные кронштейны **2** к штатным точкам крепления болтами М6х25, как показано на фото ниже.
3. Выкрутить штатные болты и наживить два болта М10х30х1,25 вместо них.
4. Вставить защиту пропилами на ранее наживлённые болты М10х30х1,25 и закрепить к планкам **1** и кронштейнам **2** болтами М8х25.
5. Все точки крепления затянуть.

Комплектующие

Кол-во

1	Болт М6х25	2 шт.
2	Болт М8х25	4 шт.
3	Болт М10х30х1,25	2 шт.
4	Шайба М6 (увеличенная)	2 шт.
5	Шайба М8 (увеличенная)	4 шт.
6	Шайба М10 (увеличенная)	2 шт.
7	Шайба пружинная М6 (гровер)	2 шт.
8	Шайба пружинная М8 (гровер)	4 шт.
9	Шайба пружинная М10 (гровер)	2 шт.
10	Крепёжная планка 1	2 шт.
11	Крепёжный кронштейн 2	2 шт.



Произвести смазку крепёжных болтов маслом или другой консервационной жидкостью

Дополнительная информация на официальном сайте: www.alfeco.ru

ALF2251st

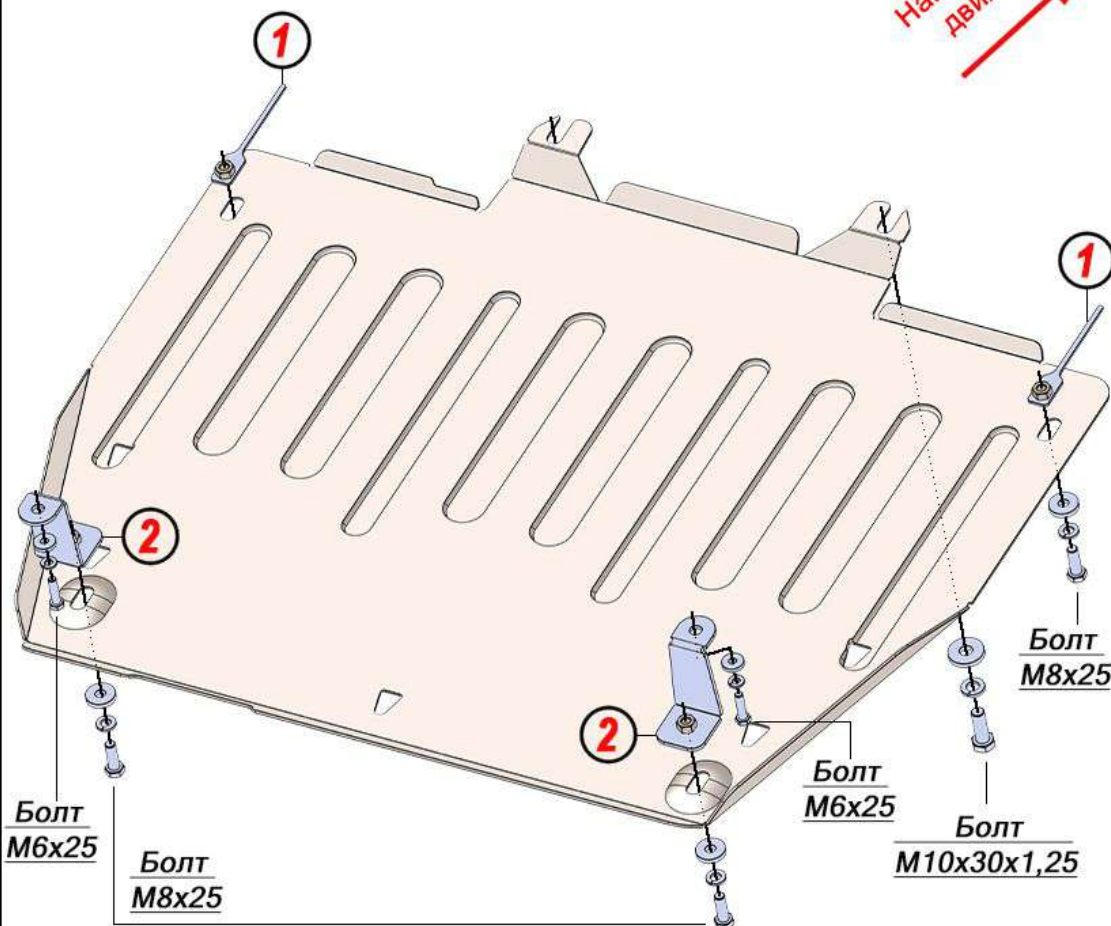
Subaru Outback VI (BT)

Год выпуска: 2021-2025

V - 1,8 CVT

Защита КПП
(Рынок Японии, правый руль)

Направление движения



Вес защиты: 6,8 кг

Вес комплектации: 0,4 кг

Размер защиты: 770x700x30

Момент затяжки: М6 - 6,1 Н*м

Момент затяжки: М8 - 15,7 Н*м

Момент затяжки: М10 - 32 Н*м



ALFECO®

АВТОКОМПОНЕНТЫ ИЗ СТАЛИ И АЛЮМИНИЯ