

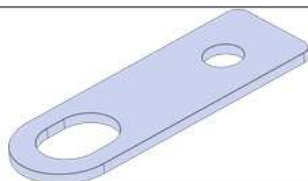
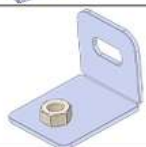
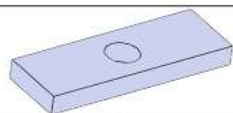
Инструкция по установке защиты

1. Установить крепёжные планки **1** на балку переднего моста и ввернуть в них болты M10x90.
2. Наживить крепёжные кронштейны **2** болтами M10x20.
3. Основание защиты вставить в установленные болты M10x90.
4. Переднюю часть защиты прикрепить к буксировочным скобам через кронштейны **2** болтами M10x30 и крепёжными планками **3** через буксировочный кронштейн **4** с одной стороны, и увеличенную шайбу M12 с другой стороны.
5. Все точки крепления затянуть.

Комплектующие

Кол-во

1	Болт M10x30	2 шт.
2	Болт M10x20	2 шт.
3	Болт M10x90	2 шт.
4	Шайба 10 (увеличенная)	6 шт.
5	Шайба 12 (увеличенная)	1 шт.
6	Крепёжная планка 1	2 шт.
7	Крепёжный кронштейн 2	2 шт.
8	Крепёжная планка 3	2 шт.
9	Буксировочный кронштейн 4	1 шт.



Произвести смазку крепёжных болтов маслом или другой консервационной жидкостью

Дополнительная информация на официальном сайте: www.alfeco.ru

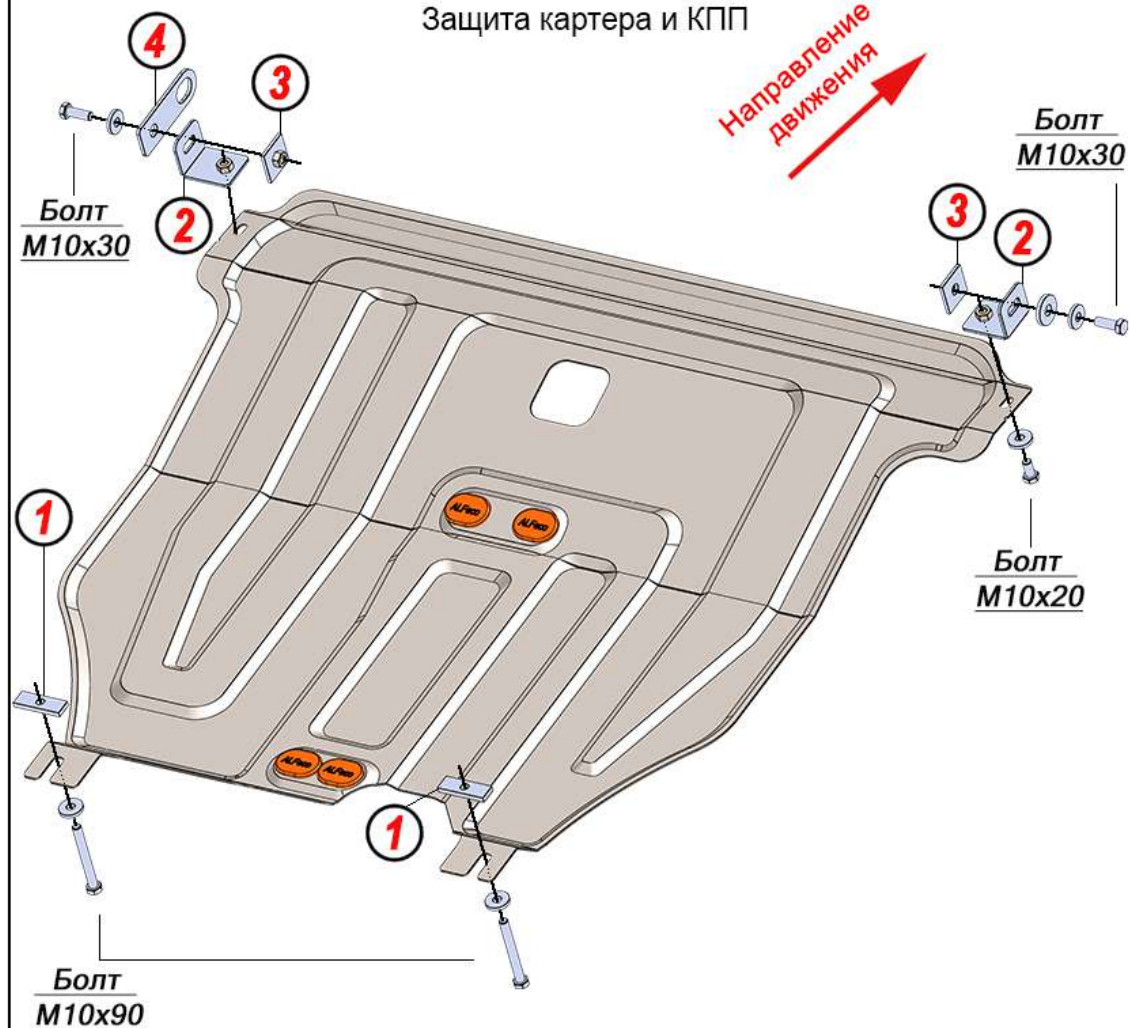
ALF1501st

Nissan AD (Y11)
Nissan Almera (N16)
Nissan Almera classic
Nissan Sunny (B15)
Nissan Wingroad (Y11)

Год выпуска: 1999-2008
Год выпуска: 2000-2006
Год выпуска: 2006-2013
Год выпуска: 1998-2005
Год выпуска: 1999-2005

V - 1,3;1,5 2WD
V - 1,5; 2,0
V - all
V - all
V - 1,5 2WD

Защита картера и КПП



Вес защиты: 11,5 кг
Вес комплектации: 0,8 кг
Размер защиты: 1045x940x50
Момент затяжки: M10 - 32 Н*м



ALFECO
АВТОКОМПОНЕНТЫ ИЗ СТАЛИ И АЛЮМИНИЯ