

**PT GROUP**

Паспорт изделия

**JETOUR
T1 2025-***

Тягово-цепное устройство (ТСУ) съемный квадрат

* Подходит на комплектации с 2025 г.в. по настоящее время

Артикул: JTO-25-991122.00

Комплектация:

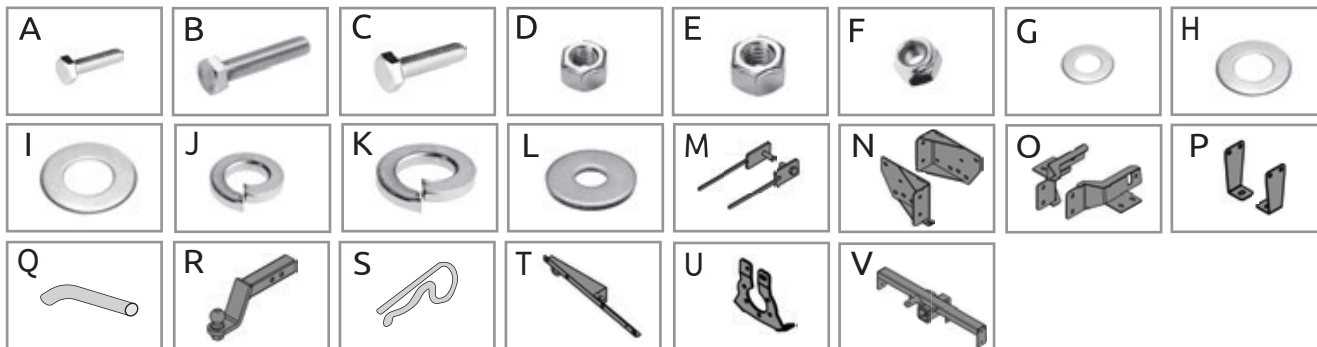
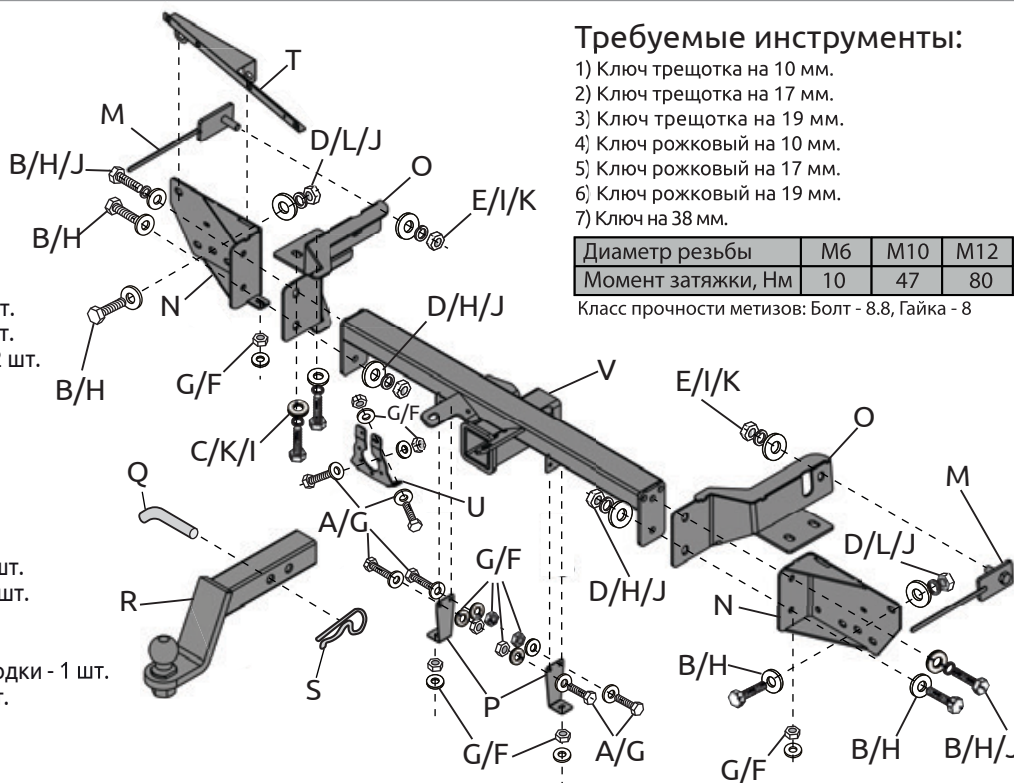
- A) Болт M6x20 - 6 шт.
B) Болт M10x1,25x40 - 6 шт.
C) Болт M12x1,25x30 - 2 шт.
D) Гайка M10x1,25 - 4 шт.
E) Гайка M12x1,25 - 2 шт.
F) Гайка M6 нейлон - 10 шт.
G) Шайба 6 - 16 шт.
H) Шайба 10 - 8 шт.
I) Шайба 12 - 4 шт.
J) Шайба 10 гроверная - 6 шт.
K) Шайба 12 гроверная - 4 шт.
L) Шайба 10 увеличенная - 2 шт.
M) Закладная - 2 шт.
N) Кронштейн панели
левый и правый - 2 шт.
O) Кронштейн лонжерона
левый и правый - 2 шт.
P) Стяжка - 2 шт.
Q) Палец гнутый
гальванизированный - 1 шт.
R) Съемный шар в сборе - 1 шт.
S) Шплинт пружинный
игольчатый - 1 шт.
T) Кронштейн электропроводки - 1 шт.
U) Кронштейн розетки - 1 шт.
V) Балка ТСУ - 1 шт.

Требуемые инструменты:

- 1) Ключ трещотка на 10 мм.
- 2) Ключ трещотка на 17 мм.
- 3) Ключ трещотка на 19 мм.
- 4) Ключ рожковый на 10 мм.
- 5) Ключ рожковый на 17 мм.
- 6) Ключ рожковый на 19 мм.
- 7) Ключ на 38 мм.

| Диаметр резьбы | M6 | M10 | M12 |
|--------------------|----|-----|-----|
| Момент затяжки, Нм | 10 | 47 | 80 |

Класс прочности метизов: Болт - 8.8, Гайка - 8

**JETOUR T1**

| Артикул | D(кН) | H(кг) | T(кг) | C(кг) |
|------------------|-------|-------|-------|-----------|
| JTO-25-991122.00 | 9,1 | 75 | 2211 | 750/1600* |

D= (g*T*C)/(T+C) - горизонтальная сила, действующая между тягачом и прицепом; S - статическая вертикальная нагрузка на шар; T - технически допустимая максимальная масса тягача; C - максимальная масса прицепа по данным производителя ТСУ (* - для прицепа, оборудованного тормозами)

Требования к установке:

- выполнять установку в специализированных организациях;
- выполнять установку изделия строго руководствуясь данной Инструкцией по установке;
- запрещается устанавливать изделие на другую марку и модель автомобиля;
- запрещается устанавливать изделие в места не предусмотренные данной Инструкцией по установке;
- запрещается подвергать изделие самостоятельным доработкам.

Технические характеристики:

- тип шара «Е»; тип соединения: шаровый;
- диаметр сцепного шара 50 мм.; масса комплекта 19,1 кг.;
- габаритные размеры изделия 1193x565x278 мм.;
- высота установки 350/420 мм. (требование высоты не применяется в случае транспортных средств повышенной проходимости (категории G);
- максимальные углы поворота при установке изделия на ТС составляют: в горизонтальной плоскости + - 60 град., в вертикальной плоскости + - 25 град.
- пространственное положение шарового наконечника регламентировано правилами ЕЭК ООН №55.

При установке изделия на ТС расстояние от центра шарового наконечника до вертикальной плоскости проходящей через наиболее удаленную назад крайнюю точку автомобиля составляет не менее 65 мм.

Требования к безопасной эксплуатации:

- не вставлять на изделие и не буксировать авто за изделие;
- не использовать изделие в качестве опоры для домкрата;
- после пробега 1000 км проверить затяжку всех резьбовых соединений;
- каждые 3000 км контролировать момент затяжки резьбовых соединений, но не реже одного раза в 6 месяцев;
- на неасфальтированном покрытии заявленные производителем показатели по допустимым нагрузкам сокращаются в 2 раза, а скорость не более 30 км/ч;
- изделие не предназначено для установки багажных платформ с креплением непосредственно на шар, допускается использовать только платформы под американский квадрат, разрешенные к установке заводом изготовителем ТСУ; при эксплуатации платформы необходимо соблюдать требования производителя ТСУ по размещению груза во избежание деформации ТСУ;
- фиксирующий болт M10x20 предназначен для устранения технологических люфтов у H-нагруженного изделия; при установке любого нагружающего устройства (прицеп, велокрепление и т.д.) болт необходимо демонтировать.
- эксплуатация ТСУ (фаркоп) в нагруженном состоянии с затянутым фиксирующим болтом ЗАПРЕЩЕНА, так как может привести к деформации изделия;
- разрешенная скорость движения с прицепом должна соответствовать ПДД.

СВИДЕТЕЛЬСТВО О ПРИЕМКЕ

Дата упаковки _____

Штамп ОТК _____

СВИДЕТЕЛЬСТВО О ПРОДАЖЕ

Дата продажи _____

Штамп магазина _____

Гарантийный срок 24 месяца с даты розничной продажи.
Сохраняйте паспорт изделия в течение всего гарантийного срока.

Инструкция по установке

ШАГ 1.

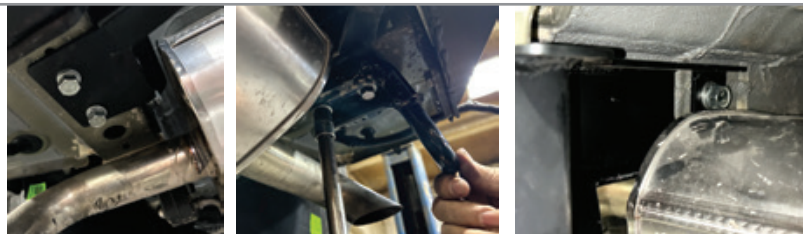
Перед установкой ТСУ демонтируйте задний бампер для удобства установки и усилитель заднего бампера. Демонтируйте буксировочную проушину.

Расположите закладные внутри лонжеронов, продрав шпильки в штатные отверстия в гранях лонжеронов с внутренней стороны авто.



ШАГ 2.

Расположите кронштейны лонжеронов согласно схеме. Закрепите кронштейны на шпильках (гайками M12x1,25 через шайбы и гроверные шайбы 12), и штатных приварных гайках снизу (болтами M12x1,25x30 через шайбы и гроверные шайбы 12), правый кронштейн закрепите вместе с буксировочной проушиной.



ШАГ 3.

Поместите кронштейн электропроводки ушками в пазы левого кронштейна панели и наденьте на штатные шпильки крепления усилителя. Наживите его штатными гайками с фланцем. Закрепите его через нижнее отверстие болтом M10x1,25x40 и гайкой через шайбу увеличенную 10 и гроверные шайбы 10. Правый кронштейн панели установите аналогично, но без кронштейна электропроводки. Соединения не затягивать!



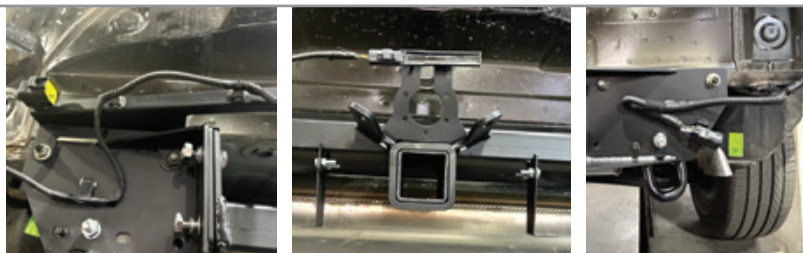
ШАГ 4.

Подсоберите балку ТСУ, установив на неё стяжки и кронштейн розетки, закрепив их болтами M6x20, через шайбы 6, гроверные шайбы 6 и гайками M6 с нейлоном. Закрепите балку ТСУ на кронштейнах болтами, согласно схеме M10x1,25x40 и гайками M10x1,25 через шайбы 10 с двух сторон и шайбы 10 гроверные.



ШАГ 5.

Закрепите электрику на кронштейне электропроводки и верхних отверстиях кронштейна розетки. Установите бампер обратно. Закрепите его на стяжках в указанных на схеме местах гайками M6. **Отрегулируйте положение ТСУ и затяните все соединения.**



ШАГ 6.

Установите съемный шар в сборе и закрепите его пальцем гнутым со шплинтом. Установите фиксирующий болт M10x20 снизу, **он используется для исключения технологических люфтов съемного шара и только в ненагруженном состоянии! Перед сцепкой болт демонтировать!** Установка завершена.



ДЛЯ ВАШЕГО УДОБСТВА В КОМПЛЕКТ ТСУ ВХОДЯТ:

- ПЕРЧАТКИ
- СУМКА ДЛЯ СЪЁМНОГО ШАРА В СБОРЕ
- КОЛПАЧОК ДЛЯ ШАРА



Производитель гарантирует соответствие изделия характеристикам, указанным в паспорте, в течение гарантийного срока, при соблюдении требований по установке и эксплуатации.

Гарантия не распространяется на случаи, когда дефекты возникли по вине потребителя или третьих лиц, в результате нарушения правил транспортировки, хранения, монтажа, эксплуатации, а так же внесения изменений и доработок в конструкцию.

Производитель не несёт ответственности за нанесение ущерба имуществу третьих лиц в результате неправильного хранения и эксплуатации изделия.

телефон службы технической поддержки
8 (800) 555 20 90
(звонок по России бесплатный)

www.ptuning.ru