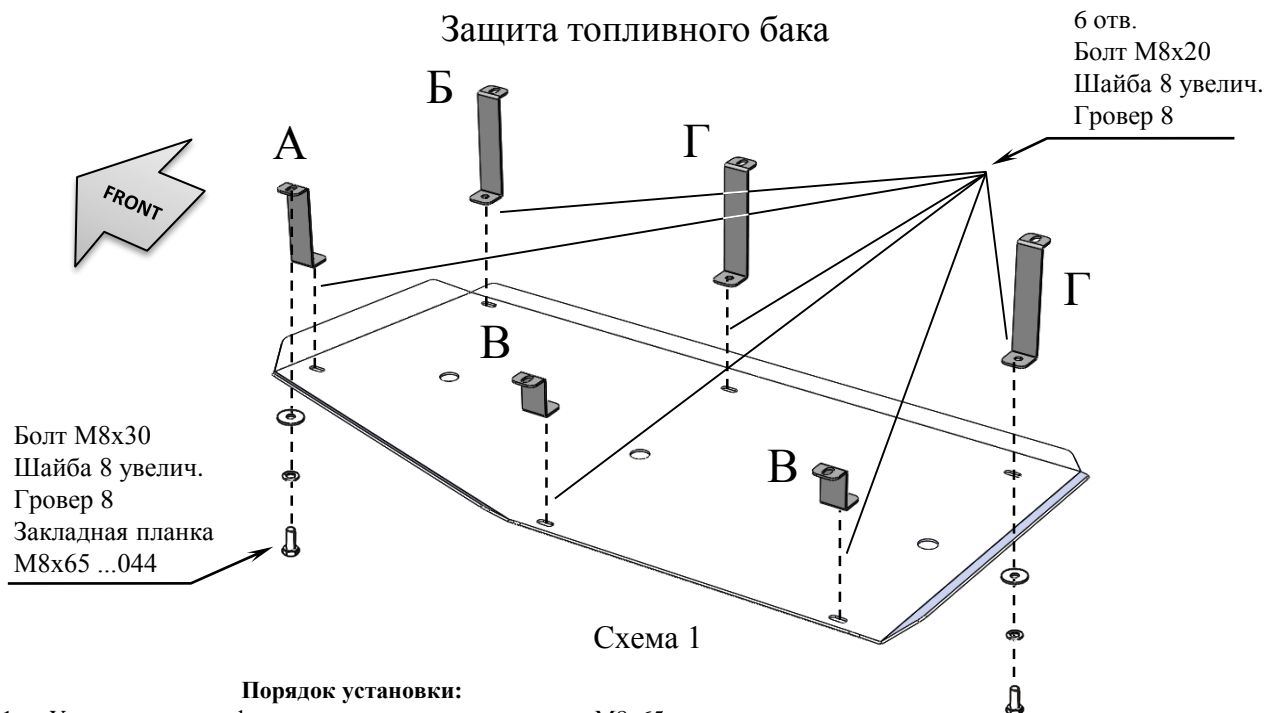


МАРКА, МОДЕЛЬ	МОДЕЛЬНЫЙ ГОД	ДВИГАТЕЛЬ	ТРАНСМИССИЯ	АРТИКУЛ
Volkswagen Crafter	2019-	2.0 TDI, 140 л.с.	4WD	26.14ABC

Защита топливного бака



Порядок установки:

1. Установить и зафиксировать закладную планку М8х65 из комплекта в отверстие крепления кронштейна А (со стороны патрубка) как показано на рисунках 1 и 2;
2. Установить кронштейн А как показано на схеме 1. Болт завернуть «от руки» на 2-3 оборота;
3. **ВНИМАНИЕ! ПООЧЕРЕДНО** отвернуть штатные гайки крепления топливного бака и смонтировать остальные кронштейны защиты: Б, В, Г, как показано на схеме 1. Соблюдать осторожность при демонтаже - монтаже, во избежании повреждения или падения бака. Гайки не затягивать;
4. Установить защиту на кронштейны как показано на схеме и закрепить её шестью болтами М8х20 из комплекта.
5. Все точки крепления бака и защиты затянуть. **ВНИМАНИЕ!** При использовании гайковерта провести регулировку момента затяжки резьбы М8-15 Нм, М10-25 Нм, М12-40 Нм.

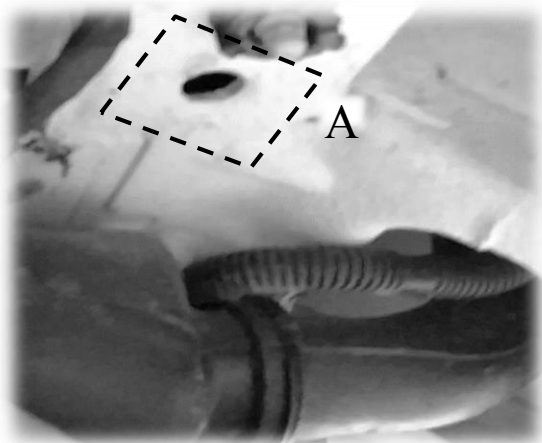


Рис 1

Состав крепежа:

НАИМЕНОВАНИЕ		КОЛИЧЕСТВО
Болт	М8х20	6 шт.
	М8х30	1 шт.
Шайба увеличенная	8	7 шт.
Шайба гровер	8	7 шт.
Кронштейн А	155 мм	1 шт.
Кронштейн Б	195 мм	1 шт.
Кронштейн В	70 мм	2 шт.
Кронштейн Г	205 мм	2 шт.
Закладная планка ABC.05.01.001.044	М8х65	1 шт.

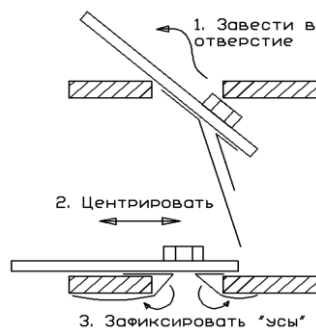


Рис 2