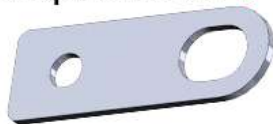


Инструкция по установке защиты

1. Снять штатный пластиковый пыльник.
2. Установить крепёжный кронштейн **1** поверх балки опоры двигателя и к нему прикрепить крепёжный кронштейн **2** болтами M10x20.
3. Установить крепёжные кронштейны **3**, прикрепив переднюю часть к штатным буксировочным проушинам с помощью болтов M10x30 и буксировочного кронштейна **4**.
4. Закрепить защиту к кронштейнам **3** и **2** болтами M10x20.
5. Все точки крепления затянуть.

Комплектация

	Комплектация	Кол-во
1	Болт M10x20	6 шт.
2	Болт M10x30	2 шт.
3	Гайка M10	2 шт.
4	Шайба 10 (увеличенная)	10 шт.
5	Шайба 12 (увеличенная)	2 шт.
6	Крепёжный кронштейн 1	1 шт.
7	Крепёжный кронштейн 2	1 шт.
8	Крепёжный кронштейн 3	2 шт.
9	Буксировочный кронштейн 4	1 шт.



Произвести смазку крепёжных болтов маслом или другой консервационной жидкостью

Дополнительная информация на официальном сайте: www.alfeco.ru

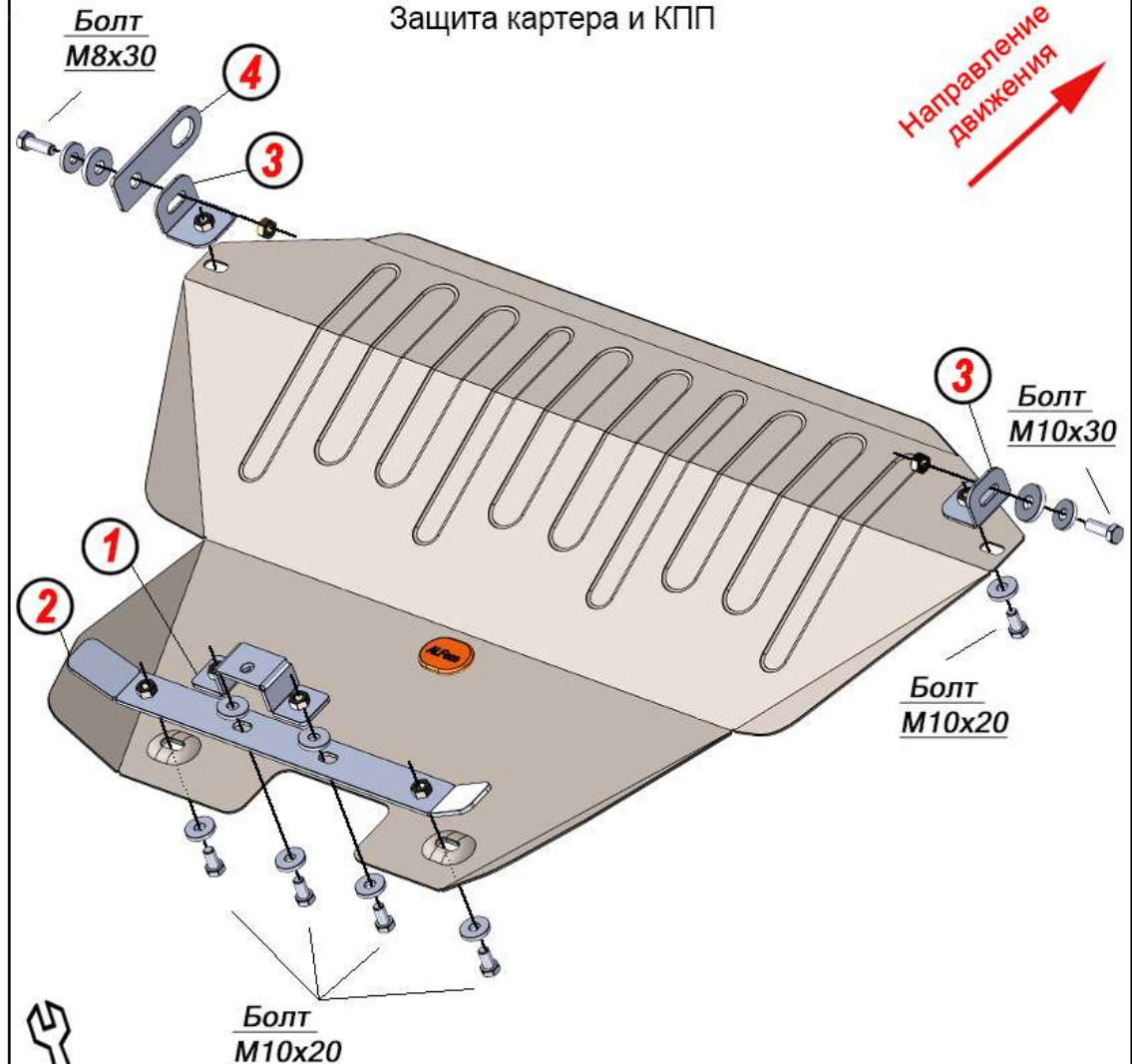
ALF1528st

Nissan Cube Z10
Nissan Micra K11
Nissan March K11

Год выпуска: 1998 - 2002
Год выпуска: 1992 - 2002
Год выпуска: 1992 - 2002

V: 1.3
V: 1.0
V: 1.0

Защита картера и КПП



Вес защиты: 7,8 кг

Вес комплектации: 1,5 кг

Размер защиты: 1000x635x100

Момент затяжки: M10 - 32 Нм



ALFECO®

АВТОКОМПОНЕНТЫ ИЗ СТАЛИ И АЛЮМИНИЯ