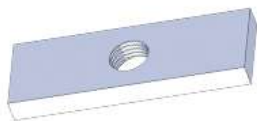


Инструкция по установке защиты

1. Отрезать сегменты штатного пластикового пыльника по задним точкам крепления защиты.
2. Заложить крепёжные планки **3** в задней части подрамника и наживить в них болты M8x50 через втулки **2**.
3. Выкрутить штатные болты M6 крепления передней части штатного пластикового пыльника.
4. Надеть заднюю часть защиты пропилами на ранее наживлённые болты M8x50.
5. Закрепить переднюю часть защиты в штатные точки крепления болтами M6x30 через втулки **1**.
6. Все точки крепления затянуть.

№	Комплектация	Кол-во
1	Болт M6x30	3 шт.
2	Болт M8x50	2 шт.
3	Шайба M6 (увеличенная)	3 шт.
4	Шайба M8 (увеличенная)	2 шт.
5	Втулка 1	3 шт.
6	Втулка 2	2 шт.
7	Крепёжная планка M8 3	2 шт.



Произвести смазку крепёжных болтов маслом или другой консервационной жидкостью

Дополнительная информация на официальном сайте: www.alfeco.ru

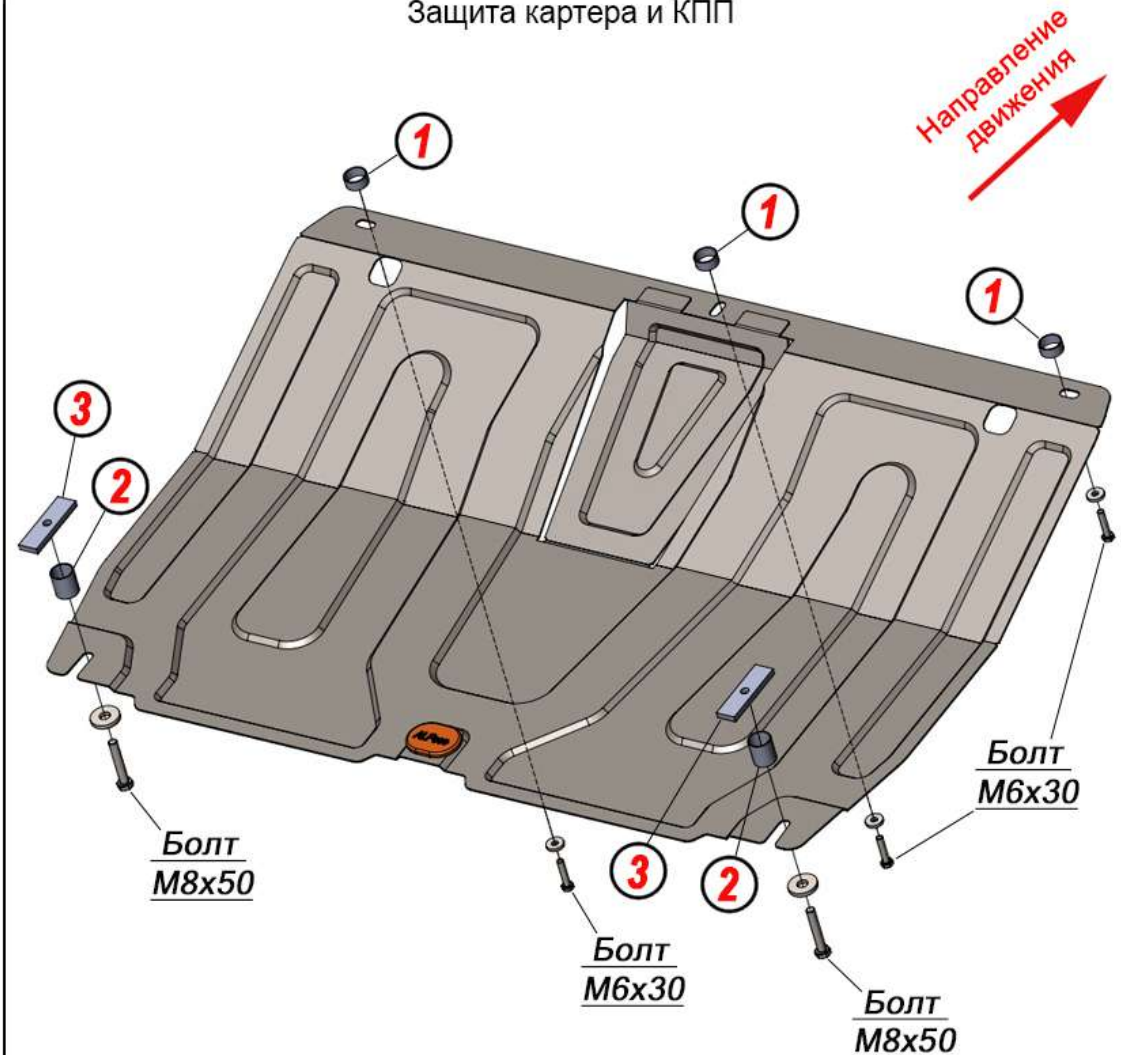
ALF7001st

Jetour Dashing
Jetour X70 PLUS
Jetour X90 PLUS

Год выпуска: 2022-
Год выпуска: 2023-
Год выпуска: 2022-

V - all FWD
V - all FWD
V - all FWD

Защита картера и КПП



Вес защиты: 6,7 кг

Вес комплектации: 0,3 кг

Размер защиты: 610x905x85

Момент затяжки: M6 - 6,6 Н*м

Момент затяжки: M8 - 15,7 Н*м



ALFECO

АВТОКОМПОНЕНТЫ ИЗ СТАЛИ И АЛЮМИНИЯ