

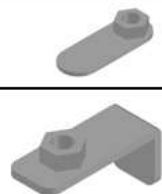
Инструкция по установке защиты

1. Установить крепёжные планки **1** в подрамник и вкрутить в них на несколько оборотов болты M8x25.
2. Установить крепёжные планки **2** поверх поперечной балки и ввернуть в них болты M10x70 предварительно вырезав отверстия в пластике.
3. Установить защиту, одев заднюю часть пазами на ранее вкрученные болты M8x25, а переднюю часть на болты M10x70.
4. Все точки крепления затянуть.

Комплектующие

Кол-во

Болт M8x25	2 шт.
Болт M10x70	2 шт.
Шайба 8	2 шт.
Шайба 10	2 шт.
Крепёжная планка 1	2 шт.
Крепёжная планка 2	2 шт.



Произвести смазку крепёжных болтов маслом или другой консервационной жидкостью

Дополнительная информация на официальном сайте: www.alfeco.ru

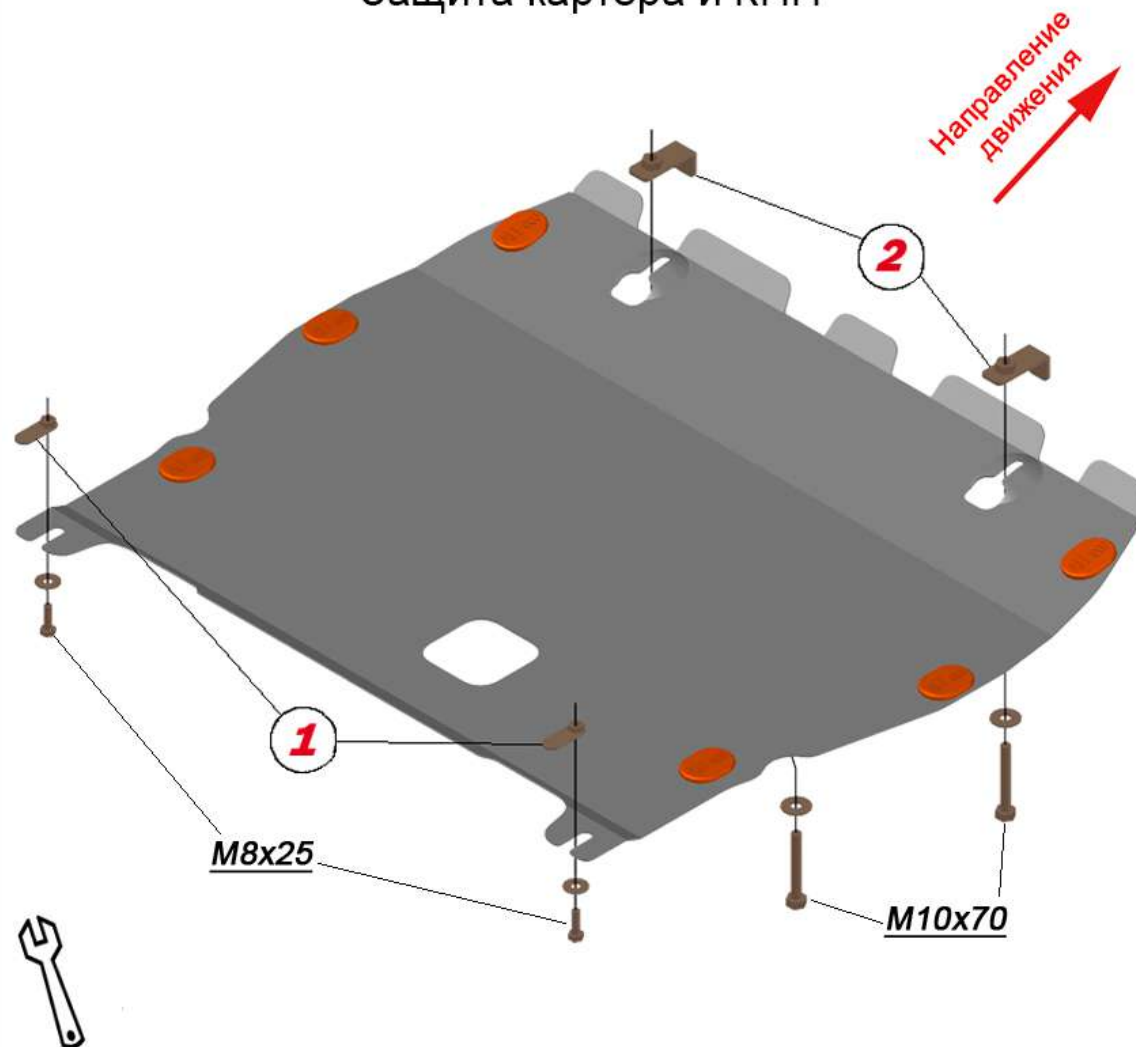
ALF1544st

Nissan Juke NISMO

Год выпуска: 2013 -

Объём двигателя: all

Защита картера и КПП



Вес защиты: **8 кг**

Вес комплектации: **0.4 кг**

Размер защиты: **820x737x50**

Момент затяжки: M10 - 32 Нм

Момент затяжки: M8 - 15.7Нм



ALFECO®

АВТОКОМПОНЕНТЫ ИЗ СТАЛИ И АЛЮМИНИЯ