

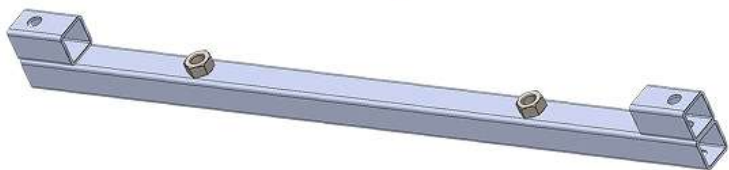
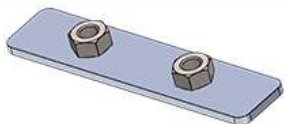
Инструкция по установке защиты

1. Установить крепёжный кронштейн **1** при помощи болтов M8x60 и гаек **2** к силовому элементу крепления рычагов.
2. Установить крепёжную планку **3** в балку опоры КПП.
3. Установить часть защиты **B** прикрепив к ранее установленной крепёжной планке **3** болтами M10x30, как показано на схеме.
4. Установить часть защиты **A**, прикрепив болтами M10x40 так чтобы часть защиты **B** была под **A**.
5. Все точки крепления затянуть.

Комплектующие

Кол-во

1	Болт M8x60	2 шт.
2	Болт M10x30	2 шт.
3	Болт M10x40	2 шт.
4	Гайка M8 (с фиксацией) 2	2 шт.
5	Шайба 8 (увеличенная)	4 шт.
6	Шайба 10 (увеличенная)	4 шт.
7	Крепёжная планка 3	1 шт.
8	Крепёжный кронштейн 1	1 шт.



Произвести смазку крепёжных болтов маслом или другой консервационной жидкостью

Дополнительная информация на официальном сайте: www.alfeco.ru

Nissan Pathfinder R50
Nissan Elgrand R50

ALF15512st

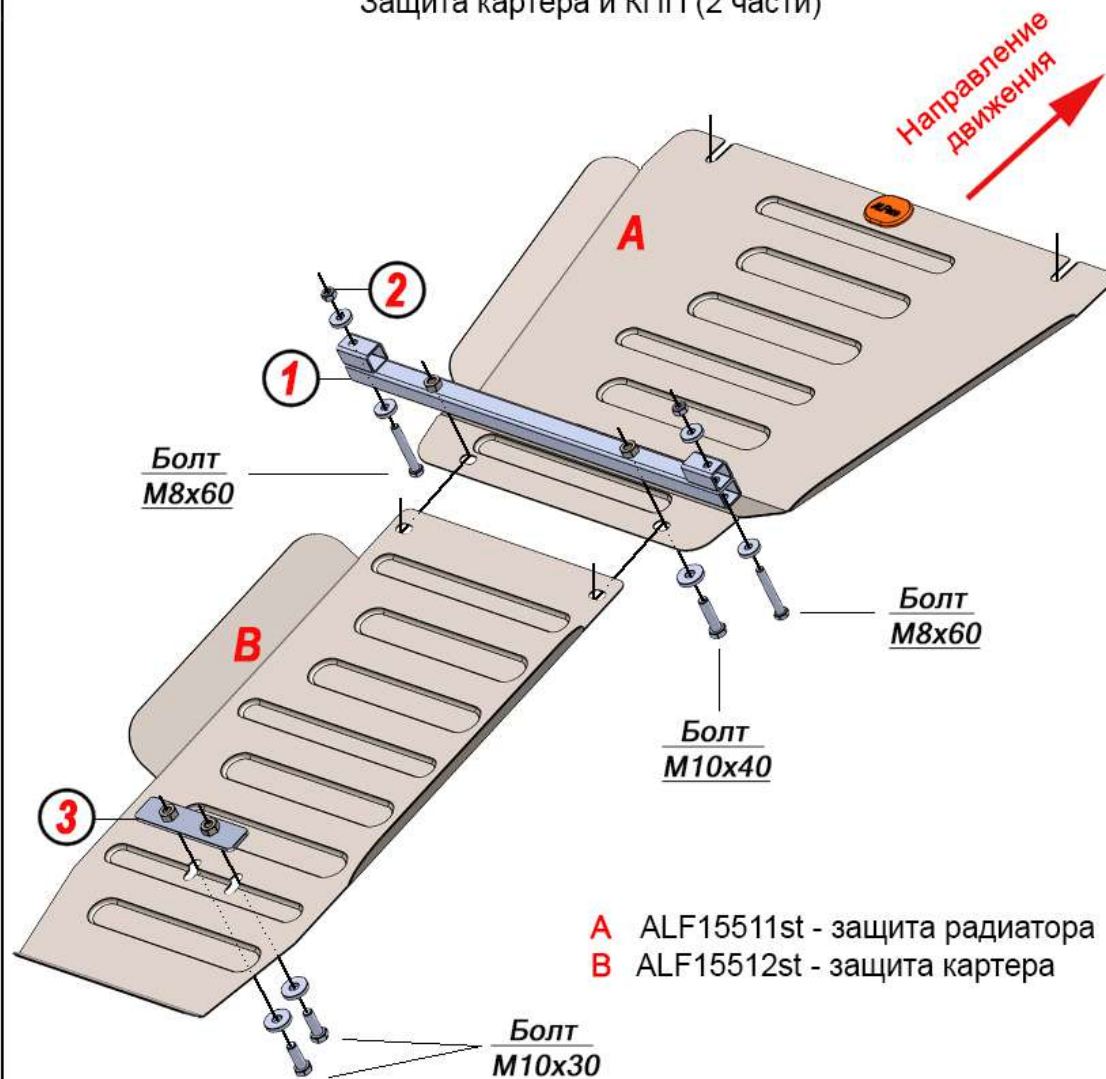
Год выпуска: 1997-2004

Год выпуска: 1997-2002

V - 3,3

V - 3,3

Защита картера и КПП (2 части)



A ALF15511st - защита радиатора
B ALF15512st - защита картера

Вес защиты: 8,8 кг
Вес комплектации: 1 кг
Размер защиты: 700x670x50
Момент затяжки: M8 - 15,7Нм
Момент затяжки: M10 - 32 Нм



ALFECO

АВТОКОМПОНЕНТЫ ИЗ СТАЛИ И АЛЮМИНИЯ