

# Инструкция по установке защиты

1. Установить крепёжные планки **1** над отверстиями в балке переднего моста и ввернуть в них болты М10х30 на несколько оборотов.

2. Основание защиты вставить в установленные болты.

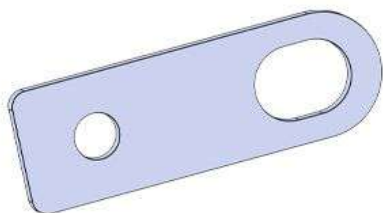
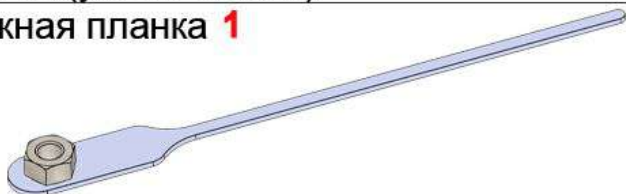
3. Переднюю часть защиты прикрепить к буксировочным скобам болтами М10х40 через буксировочный кронштейн **2** с одной стороны и увеличенную шайбу с другой.

4. Все точки крепления затянуть.

## Комплектующие

## Кол-во

1	Болт М10х30	2 шт.
2	Болт М10х40	2 шт.
3	Шайба 10 (увеличенная)	4 шт.
4	Шайба 12 (увеличенная)	2 шт.
5	Крепёжная планка <b>1</b>	2 шт.
6	Буксировочный кронштейн <b>2</b>	1 шт.



Произвести смазку крепёжных болтов маслом или другой консервационной жидкостью

Дополнительная информация на официальном сайте: [www.alfeco.ru](http://www.alfeco.ru)

## ALF0101st

BYD F3

Toyota WILL VS

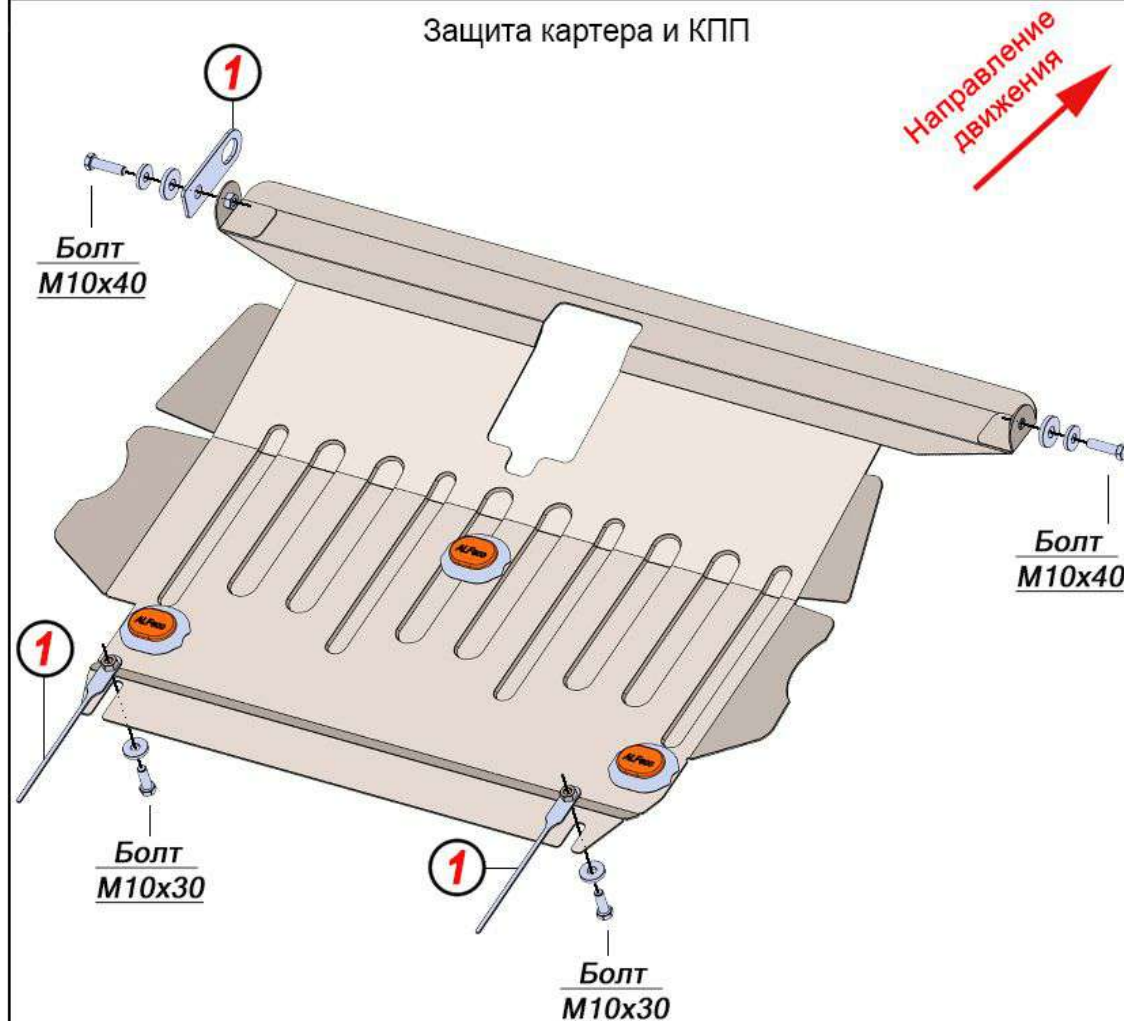
Год выпуска: 2005-2012

Год выпуска: 2001-2004

V - all

V - 1,5; 1,8 2WD

Защита картера и КПП



Вес защиты: 9,5 кг  
 Вес комплектации: 0,4 кг  
 Размер защиты: 1015x655x100  
 Момент затяжки: М10 - 32 Н\*м



**ALFECO**

АВТОКОМПОНЕНТЫ ИЗ СТАЛИ И АЛЮМИНИЯ