

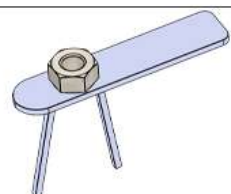
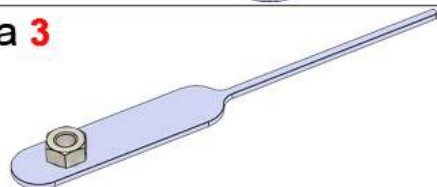
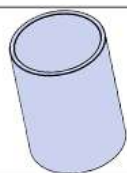
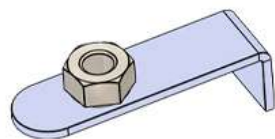
Инструкция по установке защиты

1. Заложить крепёжные планки **1** поверх силовой балки и вкрутить в них через втулки **2** на несколько оборотов болты M8x50.
2. Заложить крепёжные планки **3** на штатную защиту топливпровода.
3. Заложить крепёжную планку **4** в кузов автомобиля, предварительно вынув резиновую заглушку.
4. Надеть защиту пропилами на ранее установленные болты M8x50.
5. Прикрепить защиту к крепёжным планкам **3** болтами M8x20(16) и крепёжной планке **4** болтом M8x25.
6. Все точки крепления затянуть.

Комплектующие

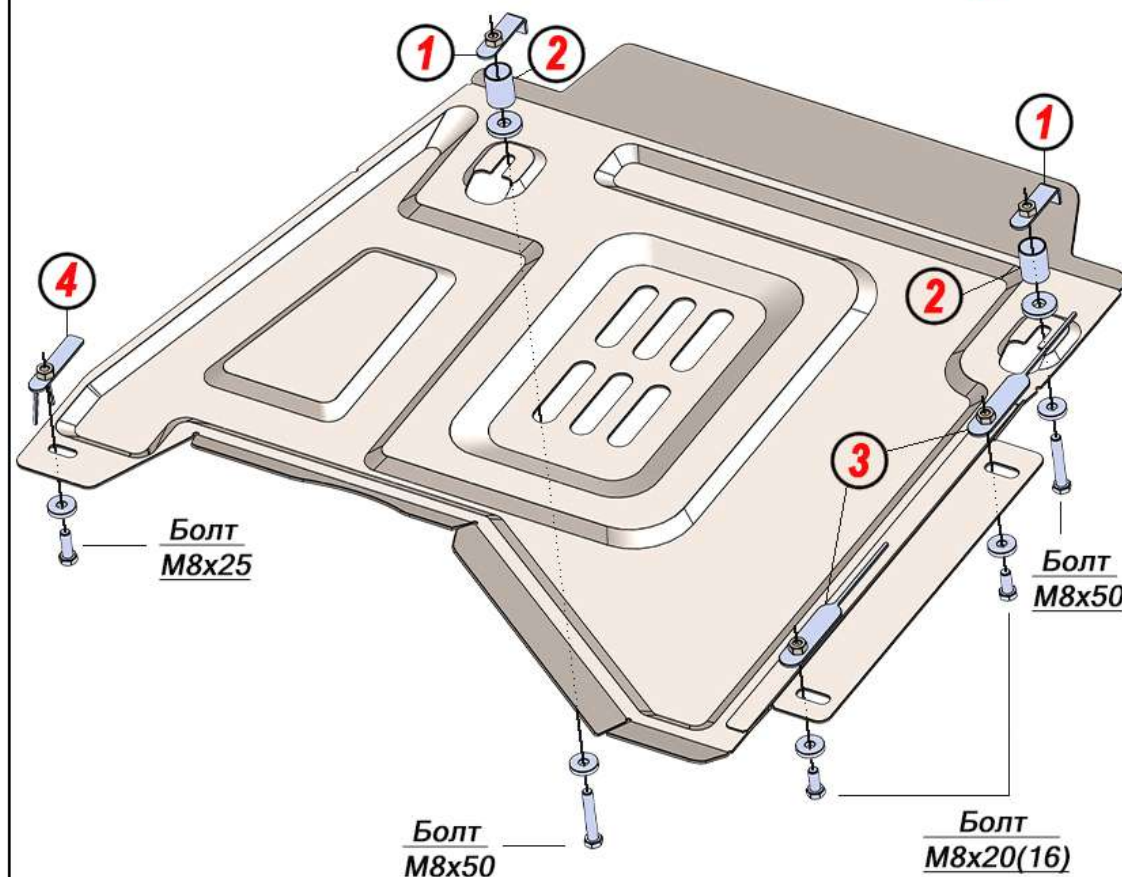
Кол-во

1	Болт M8x20 (16)	2 шт.
2	Болт M8x25	1 шт.
3	Болт M8x50	2 шт.
4	Шайба 8 (усиленная)	5 шт.
5	Шайба 10 (усиленная)	2 шт.
6	Крепёжная планка 1	2 шт.
7	Втулка 2	2 шт.
8	Крепёжная планка 3	2 шт.
9	Крепёжная планка 4	1 шт.



ALF1812st	Renault Duster	Год выпуска: 2015-2022	V - 2,0 4WD
	Renault Kaptur	Год выпуска: 2016-2022	V - 2,0 4WD

Защита кислородного датчика и катализатора



Вес защиты: 4,6 кг
 Вес комплектации: 0,3 кг
 Размер защиты: 745x715x50
 Момент затяжки: M8 - 15,7 Н*м



ALFECO[®]

АВТОКОМПОНЕНТЫ ИЗ СТАЛИ И АЛЮМИНИЯ

Произвести смазку крепёжных болтов маслом или другой консервационной жидкостью

Дополнительная информация на официальном сайте: www.alfeco.ru

Конструкторский отдел в праве изменять внешний вид, набор комплектующих, способ установки без уведомления потребителя.